

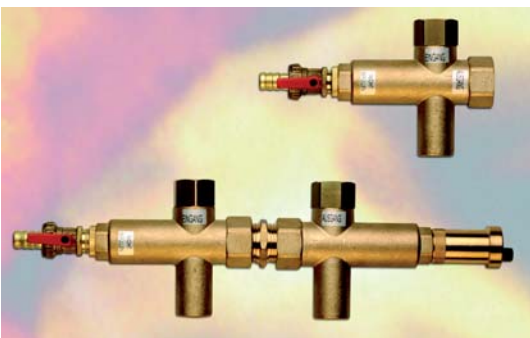
Produktneuheiten

1 AFRISO

WASSERFILTER FÜR HEIZUNGSANLAGEN

Neue Strömungsfilter (bzw. Luft-Strömungsfilter mit Schnellentlüfter) von AFRISO sorgen für sauberes Wasser durch Herausfiltern von Kalk, Rost, Schlamm und Gas. Sie werden im Heizkreisrücklauf vor dem Wärmeerzeuger der Heizungsanlage eingebaut, unterstützen den störungsfreien Betrieb von Anlagen und reduzieren Betriebs- und Wartungskosten. Der Strömungsfilter arbeitet nach dem Umkehr-Strömungsprinzip und verhindert den Weitertransport der Partikel. Diese setzen sich im Sammelraum des Filters ab und können mit geringsten Mengen Wasser über einen Spülhahn entnommen werden.

Für Heizungsanlagen, die zudem mit Sauerstoff oder anderen Gasen belastet sind, wurde der kombinierte Luft-Strömungsfilter entwickelt, der die Heizungsanlage über ein Ventil automatisch entlüftet. Die Abscheidewirkung und Schutzfunktion sind auch bei einer Dach-Heizzentrale gegeben.



Die Filter sind für Betriebsdrücke bis 10 bar und Temperaturen bis 95 °C geeignet und können in offenen und geschlossenen Warmwasser-Heizungsanlagen, Solaranlagen, Fußbodenheizungen, Wärmepumpen und Brennstoffzellen sowie zur Sanierung von verschlammten Anlagenteilen eingesetzt werden.

AFRISO-EURO-INDEX

74363 Güglingen

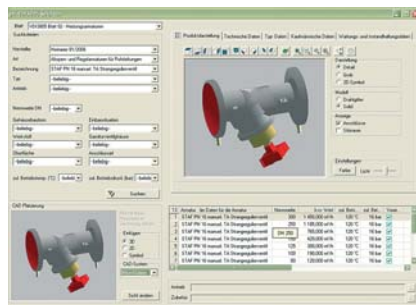
Tel: (071 35) 102-0, Fax: -147

www.afriso.de

2 PIT-CUP

SELEKTOR MIT CAD PLATZIER-FUNKTIONEN

Mit dem pit-VDI 3805 Selektor bietet pit-cup eine neue Auswahl- und CAD-Platzierungssoftware an. Mit ihr können TGA-Produktdateien für technische Berechnungen, CAD-Zeichnen, kaufmännischen Bewertungen sowie für Wartungs- und Instandhaltung zur Verfügung gestellt werden. Durch die verständliche Programmbedienung mit einer 3D-Visualisierung der gewählten Objekte und die Datenübersichtlichkeit ist es gelungen, den Datenverbund von technischen, kaufmännischen, Wartungs- und Instandhaltungs-, einschließlich der



Geometriedaten darzustellen. So wird der Informationsfluss zwischen Planer, Montagefirmen und Gebäudebetreiber optimiert. Einheitliche Datensätze über alle Fabrikate und normierte Daten erleichtern die Weiterverwendung der Informationen. Mit dem Programm werden CAD-Zeichnungsdateien mit Attributen – wahlweise in den Modi 2D und 3D – in Detail-, Grob- oder Symboldarstellung platziert. Dies geschieht CAD-plattformunabhängig (AutoCAD, AutoCAD-LT, IntelliCAD). Besonderheiten: Anschlusspunkte, Fließrichtung, Einbring- und Störmaße werden optisch dargestellt. Durch das VDI 3805-Format ist eine schnelle Hersteller-Datenaktualisierung über das Internet möglich. Das Sammeln und Verwalten von Produktdaten-CDs entfällt.

pit-cup

69115 Heidelberg

Tel: (062 21) 53 93-0, Fax: -11

www.pit.de

3 AQUIS

SENSOR-ARMATUREN FÜR HÖCHSTE HYGIENISCHE ANSPRÜCHE



Mit den iqualino Aufputz Wandarmaturen W30 und W35 hat Aquis berührungsfreie Sensor-Armaturen entwickelt, die durch Hygiene, Sicherheit, Wirtschaftlichkeit und hohen Komfort überzeugen. Die Armaturen verfügen über eine patentierte iqua-Klick-Taste, mit der sich wichtige Ergänzungsfunktionen einprogrammieren und bedienen lassen. So verhindert eine wahlweise auf 12 oder 24 Stunden programmierbare Hygiene-spülung zuverlässig Keimübertragung und Geruchsbildung. Die „Dauer-Ein“-Funktion zum Befüllen des Beckens mit gewünschter Wassertemperatur ist ebenso über die iqua-Klick-Taste regelbar wie eine bestimmte Wasserlaufzeit, wie sie durch Hygienebestimmungen in Krankenhäusern vorgeschrieben ist. Mit dieser Funktion kann die thermische Desinfektion bei der W30 ausgeführt werden. Individuell einstellbar ist auch die Spüldauer zwischen 3 Sekunden und 30 Minuten, die Funktion ‚Pause‘ ermöglicht die bequeme Reinigung der Armatur und des Beckens. Zuverlässige erprobte Technik, intelligente Funktionalität und formschönes Design machen die Wandarmaturen zu einer lohnenden Investition für hygienisch sensible Bereiche. Bestehende Anlagen können schnell und einfach mit den Wandarmaturen umgerüstet werden. Die Armaturen aus robustem, verchromtem Messing werden in den Auslaufösungen 200 mm und 260 mm angeboten.

Aquis Sanitär, CH-9445 Rebstein

Tel: +41 (0) 71775 95 00

Fax: +41 (0) 71777 16 41

www.iqua.ch

4 NIBE SYSTEMTECHNIK

EFFEKTIVES WÄRMEPUMPEN-SYSTEM MIT WÄRMEQUELLE

Der Wärmepumpenabsatz wächst in Deutschland seit Jahren mit zweistelligen Zuwachsraten. Damit einhergehend kann der ebenfalls gestiegene Bedarf an Erdbohrungen oft nicht zeitnah abgedeckt werden.

Der ausgereifte Kompakt-Absorber wird von NIBE Systemtechnik seit Jahren als effektive und preiswerte Wärmequelle eingesetzt. Nun trägt er dazu bei, Lieferengpässe für deren Gesamtsysteme zu vermeiden. Für eine Gebäudeheizlast von z.B. 7 kW benötigt das vorkonfektionierte Wärmequellensystem nur eine geringe Fläche von ca. 80 bis 100 m². Einzelne Absorbermattenpaare können auch partiell auf dem Grundstück verteilt werden. Die Gesamtinstallation kann so ohne übergreifende Gewerke einfach, platzsparend und terminge-



recht aus einer Hand ausgeführt werden. Konsequenterweise kompakt und effizient ist ebenfalls das Herzstück des Ener-

giesparsystems. Der „NIBE System-terminal“ findet auf einer Grundfläche von nur 60×63 cm fast überall Platz im Haus.

Er besteht aus der hocheffektiven Sole/Wasser-Wärmepumpe FIGHTER 1220 (Leistungszahl COP 5 bei B0/W35) mit integriertem Brauchwasserspeicher, kompletter Regelausrüstung sowie den Umwälzpumpen für Wärmequelle und Heizkreis. Das Lüftungsmodul FLM mit WRG speist rückgewonnene Wärme aus der Abluft in die Wärmequelle ein und erhöht so zusätzlich die Heizleistung der Hochleistungswärmepumpe.

NIBE Systemtechnik

29223 Celle

Tel: (051 41) 75 46-0, Fax: -99

www.nibe.de



WILHELM GIENGER KG
Fachgroßhandel für Haustechnik

Unter diesem Motto bietet die GC-Gruppe optimal aufeinander abgestimmte Systemkomponenten aus dem gesamten Heizungs- und Lüftungsbereich. Zur kinderleichten Planung und als Beratungshilfe für das Fachhandwerk wurde ein praxisnahes Software-Paket zusammengestellt.

Systemtechnik mit Perspektive

Diese CD-ROM bietet Ihnen Vorteile für das tägliche Geschäft:

- Optimale Planung nach dem Niedrigenergiehaus-Standard
- Praxisgerechte Auslegung zahlreicher Varianten von Heizungsanlagen
- Leicht verständliche Darstellung der System-Zusammenstellung zur professionellen Endverbraucher-Beratung
- Einfache Installation und Handhabung (basierend auf Windows®) mit Demo-Videos

Die komplette Systemtechnik bietet Sicherheit mit Perspektive. Ein weiterer Beitrag zur erfolgreichen partnerschaftlichen Zusammenarbeit mit dem Fachhandwerk.

Ihre GC-Partner

- WILHELM GIENGER ■ REISS & KELLERMANN
- GIENGER & FUNK ■ FRANZ SILBERHORN
- HASSMANN ■ RITZ ■ KREINER



5 FRONIUS

NEUE GENERATION NETZGEKOPPELTER WECHSELRICHTER

Mit dem FRONIUS IG Plus kommt ein Wechselrichter auf den Markt, der sich durch ein neu durchdachtes Montage- und Servicekonzept auszeichnet. Der Anschlussbereich und das Leistungsteil können getrennt voneinander an die Wand montiert und durch einen einfachen Power Stecker miteinander verbunden werden. Im Servicefall verbleibt der Anschlussbereich an der Wand – lediglich das Leistungsteil wird abmontiert. Der integrierte DC-Trenner reduziert Installationsaufwand und Kosten deutlich. Da die Geräte von einem Metallgehäuse umgeben werden, sind sie äußerst robust und eignen sich sowohl für Innen- als auch für Außenmontage. Der FRONIUS IG Plus besitzt bei einem Gewicht von nur 13 kg (4kW Gerät) einen Wirkungsgrad von 96 % und ist durch die galvanische Trennung besonders si-

cher. Die Geräte eignen sich für alle am Markt erhältlichen Module, speziell auch für alle Arten von Dünnschichtmodulen. Je nach Modultyp kann eine variable Erdung vorgenommen werden. Diese kann ein qualifizierter Installateur direkt im Wechselrichter selbst vornehmen – so braucht erst vor Ort entschieden werden, welcher Erdungstyp zur Anwendung kommen soll. Die Gerätefamilie mit 1, 2 und 3 Leistungsteilen arbeitet im ein- und mehrphasigen Betrieb in den Leistungsklassen 4–12 kW.

FRONIUS International
A-4600 Wels-Thalheim
Tel: +43 (0) 72 42-
241-26 80,
Fax: -22 40
www.fronius.com



6 TESTO

TESTO 435 – MULTITALENT FÜR LÜFTUNG UND RAUMLUFT-QUALITÄT

Mit der testo-Sonde kann die Raumluftqualität analysiert und die raumlufttechnische Anlage eingeregelt werden. Die neue Sonde für Indoor Air Quality (IAQ) misst zur Beurteilung der Raumluftqualität die Parameter CO₂, % relative Feuchte, die Raumlufttemperatur und den Absolutdruck. Mit der Turbulenzgradsonde erfolgt eine objektive Beurteilung der im Raum herrschenden Raumluftgeschwindigkeit. Der neue Lux-Fühler bestimmt die Lichtverhältnisse am Arbeitsplatz und die Bildschirmwiederholfrequenz von Bildschirm-Monitoren, mit dem Oberflächenfühler und dem Luftfeuchtefühler werden Taupunktunterschreitungen und Schimmelbefall untersucht. Die neue thermische Sonde übernimmt die Temperatur- und Feuchte-Messung. Somit können in einem Messablauf Strömungsgeschwindigkeit, Volumenstrom, Luftfeuchte und Lufttemperatur gemes-



sen werden. Je nach Strömungsgeschwindigkeit und Anwendung können verschiedene Messprinzipien (Hitzdraht-, Flügelrad- und Staurohr-Messung) verwendet werden. Für die Anwendungen Kanal- und IAQ-Messung können die Geräte zwischen Nutzer-Profilen vergleichbar einem Handy umgeschaltet werden. Die Messprotokolle präsentieren dem Kunden die Daten aus Kanal-, Langzeit- und Turbulenzgradmessung. Je nach Anwendung wird das testo 435 in vier Versionen, mit und ohne integrierte Differenzdruck-Messung sowie Gerätespeicher, PC-Software und mit

verschiedenen Fühlern für unterschiedliche Anwendungen angeboten.

testo AG
79853 Lenzkirch
Tel: (076 53) 681-
700, Fax: -701
www.testo.de

7 BIOCAT

KALKSCHUTZ DURCH BIOMINERALISIERUNG

In den Kalkschutzlösungen von Biocat kommt die patentierte Watercryst-Technologie zur Anwendung, welche auf die klassische chemische Wasseraufbereitung verzichtet. Es handelt sich um eine umweltfreundliche Katalysatortechnik nach dem Vorbild der Bio-Mineralisierung.

Bei diesem Verfahren werden überschüssige Härtebildner aus dem Wasser durch die spezielle Oberfläche des Katalysator-Granulates zu winzigen Kalkkristallen zusammengefügt und wieder an den Wasserstrom abgegeben. Diese Kristalle dienen nun selbst als Kristallisationskerne, wodurch sich ein Schneeballeffekt ergibt: Der Härteüberschuss wird abgebaut und der ausfällbare Kalk in kristalliner Form mit dem Wasser ausgespült. Damit ist die Bildung von anhaftendem Kalkstein nicht mehr möglich. Alle Mineralstoffe bleiben dem Wasser erhalten.

Das Kalk-STOPP-Ei von Biocat stellt die Miniaturausführung dieses Verfahrens dar. Auf rein natürliche Weise verhindert es Kalkablagerungen z.B. in der Kaffemaschine. Seine Größe entspricht etwa der eines Tee-Eis, daher ist auch



die Handhabung entsprechend unkompliziert: Das Ei wird einfach in den Wassertank der Maschine gelegt. Es besitzt ein Chromgehäuse, ist typenunabhängig und weist eine lange Lebensdauer auf.

BIOCAT Wassertechnik
A-6175 Kematen
Tel: +43 (0) 52 32-22 44-0, Fax: -250
www.kalkschutz.info

8 GRUMBACH

FERTIGBÄDER – VIEL PLATZ AUF WENIG RAUM

Das neue, Platz sparende Fertigbad-Modell „London“ von Grumbach kann erfahrungsgemäß in etwa der Hälfte aller Sanierungs- und Modernisierungsfälle, beispielsweise in Hotels, Pensionen, Wohnhäusern und Industriebauten, eingesetzt werden. Es wird in Elementen geliefert – Wände, Boden, Decke, Eingangstür – und vor Ort nach dem Baukastenprinzip aufgebaut. Durch die vorgefertigten Einheiten verkürzt sich die Montagezeit am Bau erheblich.

Zwei Inneneinrichtungen stehen zur Auswahl:

► **Standard:** Bodengleicher Duschbereich und Waschtisch aus Porzellan

► **Exklusiv:** Hoch stehende Duschwanne und Waschtisch aus Mineralwerkstoff Rokan.

Nur 2,4m² benötigt das neue Fertigbad als Grundfläche mit den Außenmaßen



B 226×T 105×H 220 cm. Für beide Ausführungen werden vier verschiedene Anordnungen (Dusche links oder rechts/ Türanschlag links oder rechts) angeboten. Der Korpus dieser Raumeinheiten (Wandelemente, Decke und Boden) ist so konstruiert, dass für die Verbindung

der einzelnen Elemente keine Schrauben mehr benötigt werden, wodurch glatte Wandflächen innerhalb der Kabine entstehen. Wände und Decke bestehen aus Sandwich-Elementen mit PS-Hartschaumkern und beidseitig mit Melaminharz beschichteten Phenolplatten. Auch der verflieste Boden entsteht in Sandwichbauweise und besitzt Stellfüße zum einfachen Ausrichten. „London“ gibt es serienmäßig mit wandhängendem WC und Unterputz-Spülkasten. Die Ausstattung des Fertigbades ist hochwertig und umfangreich. Ein Unterbauschrank sorgt für zusätzliche Ablagemöglichkeiten. Die beiden Flügeltüren der Dusche lassen sich weit öffnen, wodurch ein großzügiger Eindruck entsteht, der durch den XL-Spiegel noch unterstrichen wird.

Karl Grumbach
35581 Wetzlar-Münchholzhausen
Tel.: (064 41) 9772-0, Fax: -20
www.grumbach.net



Der neue BOXER – ein Wasserfilter der Extraklasse

- extrem gut in Form durch innovatives Design
- ausgefeilte Technik dank Materialien aus der Luft- und Raumfahrttechnik
- ausgezeichnetes Stehvermögen durch robuste Konstruktion
- 6 verschiedene Hochleistungstypen stehen zur Auswahl: als Fein-, Rückspül- oder Automatikfilter, mit oder ohne Druckminderer



grünbeck
WASSERAUFBEREITUNG
www.gruenbeck.de · info@gruenbeck.de

9 VOGEL & NOOT

EFFIZIENTE WÄRMEDÄMMUNG
NACH DIN EN 1264

Vogel & Noot greift das zentrale Thema der effizienten Wärmedämmung mit ihren Produktsortimenten CosmoROLL bzw. CosmoTEC Fußbodenheizung auf; analog den Mindestdämmungsstandards der EN DIN 1264 unter Einbeziehung der Energieeinsparverordnung (EnEV). Hier wird die Anlagentechnik mit einbezogen und abhängig vom A/V-Verhältnis der Primärenergiebedarf begrenzt. Die Aufbauhöhe – und somit der Anteil der eingebrachten Wärmedämmung bei Fußböden – ist ein entscheidender Faktor, da jeder Millimeter mehr die Baukosten erhöht.

Beim CosmoROLL Tackersystem entspricht die Dämmstärke von 30 mm in der neuen Spezifikation mit einer Wärmeleitstufe von 040 einem Wärmeleitwiderstand von $0,75 \text{ m}^2 \cdot \text{K} / \text{W}$ und erfüllt somit die oben angeführten Bedingungen.



Der CosmoTHERM Edelstahlverteiler bildet eine homogene Einheit inklusive aller notwendigen primärseitigen Anschlusssteile.

Jeder Verteiler wird mit einer Entleerung und Entlüftung zur Auslieferung gebracht. Das Spiral-Handrad ermöglicht beim allfälligen Einsatz ohne elektrothermische Stellantriebe eine rasche hydraulische Abgleichung. Zudem ist der Verteiler werksseitig mit Durchflussmengenanzeigern ausgestattet. Beim kombinierten Einsatz des Edelstahlverteilers mit den dazugehörigen Stellantrieben von Vogel & Noot gilt die

Garantieleistung von 5 Jahren.

Vogel & Noot Wärmetechnik
A-8661 Wartberg/Mürztal
Tel: +43 (0) 38 58-601-0, Fax: -1297
www.vnwt.com

10 HEIMEIER

WELTNEUHEIT: ZEITADAPTER ZUR
REGELUNG DER RAUMTEMPERATUR

Mit der Weltneuheit E-Pro stellt Heimeier einen Raumtemperatur-Regler vor, mit dem sich bei konsequentem Einsatz bis zu 20 Prozent Energie einsparen lassen. Nach der kinderleichten Programmierung des Zeitadapters steuert E-Pro Tag für Tag bzw. Woche für Woche die gewünschte Temperaturführung selbstständig. Vor allem für den Einsatz in nur zeitweise oder unterschiedlich genutzten Räumen wie Bad, Küche, Wohn- und Schlafzimmer ist der E-Pro besonders geeignet. Für weitere Einsparungen sorgt die automatische „Fenster-auf-Erkennung“. Der Regler



verfügt lediglich über zwei Tasten, mit denen die Befehle „Absenken um 4 Kelvin“ bzw. „Aufhebung der Absenkung“ durchgeführt werden. Da die mikroprozessorgesteuerte Regelung den Motor nur zu den Schaltpunkten bedient, arbeitet das Gerät nicht nur geräuschlos, die Batterien halten so auch bis zu fünf Jahren. Der E-Pro stellt eine passende Ergänzung für das Heimeier-Ventil dar, da er auch mit vorhandenen Thermostat-Köpfen eingesetzt werden kann. Eine weitere Montageerleichterung ergibt sich durch die neuen Köpfe „VK“ und „D“ für Danfoss, die auch für alle Ventilheizkörper mit Klemmanschluss geeignet sind. Für Vaillant ist der Thermostatkopf „K“ mit Anschlussdurchmesser von 30 mm vorgesehen.

Theodor Heimeier Metallwerk
59597 Erwitte
Tel: (029 43) 891-0, Fax: -452
www.heimeier.com

11 IMMOSOLAR

SOLAR-WÄRMEPUMPE –
HEIZEN OHNE ÖL UND GAS

Ein neues System von IMMOSOLAR vereint Solaranlage und Wärmepumpe als Kosten und Platz sparende Alternative zur herkömmlichen Heizanlage. Bisher hatten Alternativen zu Öl- und Gasheizungen für den Verbraucher den Nachteil, dass zu viel Raum benötigt wurde. Lösung: Die IS-WP KOMPAKT – eine Verbindung aus Wärmepumpe und solarthermischer Anlage, die nur eine Grundfläche von $60 \times 70 \text{ cm}$ aufweist.



Das Innere des etwa mannshohen Gerätes verdeutlicht, dass die Bezeichnung IS-WP KOMPAKT zutrifft: Das Stahlgehäuse beinhaltet neben Wärmepumpe, Regeltechnik und Ausgleichsbehälter auch die Pufferspeicher für Heizung und Brauchwasser. Ein zusätzlich aufgesetztes Modul kann aus der Abluft bis zu 100 % der Wärme zurückgewinnen; daher ist das Gerät auch optimal für Passivhäuser geeignet. Im Verbund mit den IMMOSOLAR Kollektoren werden Heizleistungen zwischen 5 und 10 kW erbracht, d.h. auch bei Spitzenbelastungen sind keine zusätzlichen Heizsysteme notwendig. Die Solartechnik verringert die Laufzeiten der Wärmepumpe erheblich, das bedeutet geringere Kosten und deutlich weniger Verschleiß.

IMMOSOLAR Vertrieb
64546 Mörfelden-Walldorf
Tel: (061 05) 2732-0, Fax: -10
www.immosolar.com

12 LOWARA

INTELLIGENZ STECKT IM KOPF!

HYDROVAR® ist eine unmittelbar auf die Antriebseinheit der Pumpe zu montierende Regelung bestehend aus einem Frequenzumformer und einem Mikroprozessor für Ein- und Mehrpumpenanlagen. Das System optimiert die Pumpenleistung und passt sie den verschiedenen Betriebsbedingungen der Anlage an. Energieeinsparungen bis zu 70 % gegenüber Pumpen mit fester Drehzahl sind möglich.

Das besondere Design erlaubt die einfache Installation und Nachrüstung auf bis zu 8 Antriebsmotoren aller Kreiselpumpen mit Standard-Drehstrommotor. Zusätzliche Peripheriekomponenten wie Schaltschränke, externe Steuerungen, Bypass- und Regelventile oder große Membrandruckbehälter entfallen.

Typische Anwendungsbereiche der neuen mikroprozessorgesteuerten Drehzahlregelung sind Bewässerungs- und Druckerhöhungsanlagen, Umwälzanlagen in der Gebäudetechnik, temperaturgeführte Pumpensysteme, daneben die Behälterstandsregelung und die Pumpenregelung in der Kesselspeisung. Lowara bietet das Regelsystem in Baugrößen von 1,1 kW bis 45 kW an. Eine Direktmontage ist auf jeden IEC-Normmotor möglich. Die HYDROVAR®-Leistungsmerkmale erstrecken sich von der automatischen Pumpenabschaltung bei Fördermenge „0“ über die einfache Integration in Leittechnik Systeme über ModBus bis zur bedarfsgerechten Steuerung von bis zu 8 Pumpen ohne Zusatzgeräte durch einfache

Schnittstellenverbindung. Zwei Sensoreingänge dienen zur Berücksichtigung von verschiedenen Istwerten. Weitere Multisignaleingänge für Sensoren sind integriert. Die Einheit verfügt über einen Echtzeit-Störmeldespeicher, erfüllt den Schutzgrad IP55 und ist mit dem IRRISTORM-Link-System ausgestattet.

Lowara Deutschland
63762 Großostheim
Tel: (060 26) 943-0
Fax: (060 26) 943-210
www.lowara.de



13 WESTAFLEX

FLEXIBLE ROHRE ZUR KONTROLLIERTEN WOHNUNGSLÜFTUNG

Mit den flexiblen Quadroflex-Rohren von Westaflex können Einbauhöhen gegenüber konventionellen Luftleitungen deutlich reduziert werden. Die mehreckigen, flachen Rohre bieten damit eine optimale Alternative zur Führung von gasförmigen Medien in lufttechnischen Anlagen, wo runde Rohre aufgrund ihrer Bauhöhe nicht oder nur mit höherem Aufwand eingesetzt werden konnten. Die Rohre sind allseitig biegsam und können um 90° verdreht werden. Sie werden aus nichtbrennbaren, metallischen Materialien hergestellt, wodurch sie eine Temperaturbeständigkeit, je nach Material, von bis zu 500 °C besitzen. Trotz ihres inneren Oberflächenreliefs eignen sich diese Leitungen ebenso gut für die Wohnungslüftung wie glattwandige Rohre; Staubablagerungen lassen sich mittels einer rückwärts strahlenden Druckluftdüse und mechanischer Absaugung zu über 90 % entfernen. Die Quadroflex-Rohre werden in verschiedenen Abmessungen angeboten und verfügen über einen Biegeradius (bezogen auf die Mittelachse) von hochkant

$r = 3 \times a$ und flach
 $r = 3 \times b$, was eine Montage rasch und einfach macht.



Westaflex
33262 Gütersloh
Tel: (052 41) 401-0,
Fax: -34 11
www.westaflex.com

Natur gegen Kalk.



Empfohlen von

GEWOFAG

Träger des Deutschen Innovationspreises

Die innovative GEWOFAG Legionellenschaltung wird optimal ergänzt durch **Kalkschutzgeräte von Biocat**.

Fordern Sie weitere Informationen an: office@biocat.at

Biocat WATERCRYST
system
www.kalkschutz.info