

Frei programmierbarer Kompaktregler

Standardregler für die Gebäudeautomation

Unter dem Motto „Alles in einem“ wurde auf der Basis PCS1 ein frei programmierbarer Kompaktregler von Saia-Burgess Controls für den Gebäudeautomationsmarkt entwickelt, über den mit einem einzigen Anlagenprogramm alle gängigen Anwendungen der Heizungs-, Lüftungs- und Sanitärtechnik abgedeckt werden können. Mit dem kostenfrei mitgelieferten Konfigurationstool „easy-Suite“ wird das freie Zuweisen der Datenpunkte, das Festlegen der Anlagenvarianten sowie die Inbetriebnahme des Reglers zum Kinderspiel.

Zu den Hauptmerkmalen des neuen Kompaktreglers zählen die 44 variablen Datenpunkte, welche vom Integrator den entsprechenden Anlagenfunktionen via „easy-Suite“ zugewiesen werden. Mit der integrierten Hand-/Notbedienebene können die im Basisgerät vorhandenen acht Relaisausgänge (Koppelebene bis

4A) direkt beschaltet werden. Selbst die vier analogen Ausgänge sind durch Umschalter und die eingebauten Potentiometer manuell bedienbar. Dies bedeutet, dass ein manueller Eingriff in die Anlage jederzeit durch den Endkunden möglich ist.



*Compact-Easy
und externe
Bedienerführung*

Doepke

Dupline
... das Bussystem mit Pfiff!

Wind- und regenabhängige Steuerung

Bedienen & Beobachten

Einzel-, Gruppen- und Zentralsteuerungen

Alarmsysteme

Außenlichtabhängige Steuerung

Präsenzmeldung

Temperaturüberwachung

Lichtszenensteuerung

Rollladensteuerung

www.doepke.de

Da die Bedienbarkeit vor Ort zum Parametrieren der Anlagenparameter für den Endkunden ein wichtiges Kriterium für die Auswahl eines solchen Reglers ist, wurde bei Saia-Burgess Controls viel Wert auf eine ökonomische Bedienbarkeit gelegt.

Mit dem integrierten oder dem für den Schalttafel-Fronteinbau geeigneten vollgrafischen Bedienterminal mit Einknopfbedienung kann das Parametrieren, aber auch das Konfigurieren des Reglers komfortabel vorgenommen werden.

Ein leidiges Thema bei den meisten Kompaktreglern ist der kleine oder gar fehlende Speicher für historische Daten. Dem wurde bei der Entwicklung des PCS1 vorgebeugt. Mit dem im Basisgerät integrierten Datenspeicher können Werte und Ereignisse bis zu einigen Monaten direkt im Regler gespeichert werden. Das Auslesen, Aufbereiten und Darstellen der Daten erfolgt direkt über das Konfigurationstool „easy-Suite“ oder die angebundene Visualisierung.

Das modulare Schnittstellenkonzept des PCS1 ermöglicht das Vernetzen mehrerer Compact-Easy, um relevante Daten – wie z.B. Außentemperatur, Heiz- und/oder Kühlanforderung und Zeitsynchronisierung etc. – untereinander auszutauschen. Über ein optionales Analog-, ISDN- oder GSM-Modem stehen im Regler alle wichtigen Telekommunikationswege für Fernwartung, Ferndiagnose, Fernkonfiguration und das Absetzen von Fehlermeldungen via SMS zur Verfügung.

Das integrierte Konfigurationstool „easy-Suite“ macht die Installation komfortabel und einfach:

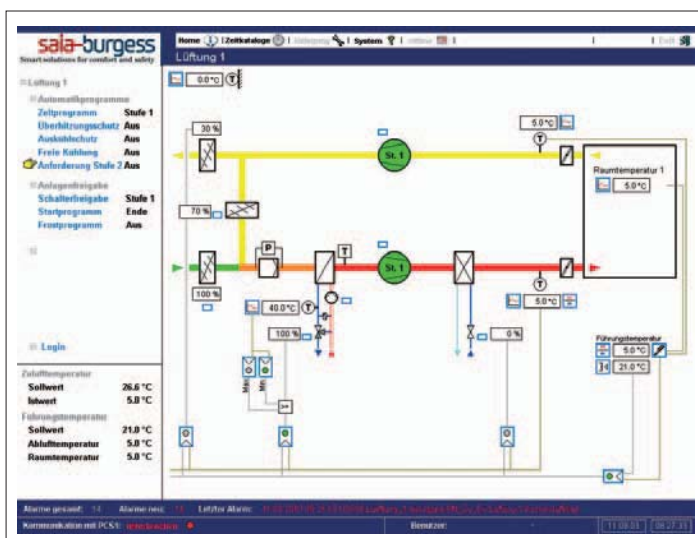
- Freie Zuordnung der Datenpunkte
- Beliebige Kombination der Anlagenprogramme
- Komfortables Service- und Inbetriebnahmetool
- Trenddarstellung von historischen Daten
- Fernmanagement: Konfigurieren und Visualisieren via Modem
- Laden und Sichern von typischen Anlagenkonfigurationen durch das Visualisierungssystem ViSi+

Mit dem integrierten Modem im Compact-Easy und dem Modem-Treiber in der easy-Suite können alle Funktionen auch über größere Distanzen ausgeführt werden. Die Vorteile des Fernmanagements für den Integrator liegen klar auf der Hand: die Service- und Pflegearbeiten der installierten Anlagen werden erheblich vereinfacht. Die integrierte Funktion „Sichern/Laden“ ermöglicht dem Anwender das Speichern und Wiederverwenden seiner typischen Anlagen-Konfigurationen. So können für jedes Projekt alle Einstellungen und Parameter gespeichert und jederzeit restauriert werden.

Zusätzliche Vorteile:

- Ein Gerät für alle Standardanwendungen
- Geringe Lager- und Ersatzteilhaltung
- einfache Preisgestaltung
- Einfache Konfiguration und Inbetriebnahme
- Telekommunikations-Optionen ermöglichen eine effiziente Fehlerauswertung im Vorfeld, um den Serviceeinsatz zu optimieren. Ebenso kann eine Anpassung der Konfiguration sowie das Adaptieren und Auslesen von Parametern via Modem-Kommunikation erfolgen.

Autor: Joachim Krusch, Produktmanager
Saia-Burgess Controls, CH-Murten
www.saia-burgess.com
www.sbc-support.ch



Ansicht des Konfigurationstools „Easy-Suite“

Full House CAD

RoCAD für die Haustechnik

RoCAD S
Sanitär/Abwasser



RoCAD L
Lüftung



RoCAD H
Heizung



RoCAD EL
Elektro

RoCAD, die komplette Autodesk Architectural Desktop Applikation für Heizung, Lüftung, Sanitär, Abwasser und Elektro, auch für AutoCAD. Schnell einsatzfähig für Planer und Betriebe: vom Schemaplan über 2D-Pläne bis zur perfekt visualisierten 3D-Anlage. Berechnung für Heizlast/Heizkörperauslegung integriert, Schnittstellen zu mh und Solar wie z.B. Heizungs-Rohrnetz, Heizlast und Heizkörperauslegung sowie Trinkwasser; Einlesen von Datensätzen nach VDI und BDH. Ob im Paket oder als Einzelmodul, machen Sie den RoCAD-Test: Kostenlose Demo-CD anfordern!

Mensch und Maschine Software AG
Infoline 0 180/56 86-461 (0,12 €/min.)
www.mum.de/haustechnik

Die Welt ist keine Scheibe - Ihre Anzeigen auch nicht [...]

Anmeldung
Service-Box



innovatools

Werkzeuge für den Erfolg

Fach.**Journal**

Fachzeitschrift für Erneuerbare Energien & Technische Gebäudeausrüstung

[Hier mehr erfahren](#)



innovapress

*Innovationen publik machen
schnell, gezielt und weltweit*

Filmproduktion | Film & Platzierung | Interaktive Anzeige | Flankierende PR | Microsites/Landingpages | SEO/SEM | Flashbühne